

gifam

Le groupement des marques
d'appareils pour la maison

50 ANS
de (r)évolution
dans la maison



Choisir mieux son électroménager

SOMMAIRE

Robot multi-fonctions

PAGE 26

Sèche-cheveux

PAGE 28

Machine à café

PAGE 12

Fer à repasser

PAGE 24



Réfrigérateur

PAGE 6

Lave vaisselle

PAGE 20

Aspirateur

PAGE 8

Four

PAGE 14

Lave linge

PAGE 18



*Bien choisir
votre appareil
électroménager,
c'est choisir celui
qui correspond à
vos besoins !*

INTRODUCTION

Vos appareils électroménagers accompagnent votre quotidien et vous facilitent la vie. Pour qu'ils puissent remplir leur fonction avec succès, choisissez-les avec attention en fonction de vos besoins !

Posez vous les bonnes questions sur :

- **la capacité** : famille nombreuse ou célibataire, choisissez un appareil adapté à la taille de votre foyer !
- **la fréquence d'utilisation** : utiliserez-vous l'appareil quotidiennement ou seulement quelques mois l'été ?
- **les fonctionnalités** : programmable, auto-nettoyant, sécurité enfant... de quelles fonctionnalités avez-vous vraiment besoin ?
- **la sécurité et l'hygiène** : vérifiez que l'appareil est porteur d'un marquage CE, qui garantit que le produit est conforme aux exigences réglementaires européennes.
- **l'efficacité énergétique** : certains appareils sont dotés d'une étiquette énergie ! Pensez à la regarder, elle est riche d'informations sur la classe énergétique de l'appareil, son niveau sonore, sa consommation annuelle en eau et électricité...
- **la réparabilité** : au moment de l'achat, demandez la durée pendant laquelle les pièces détachées seront disponibles !

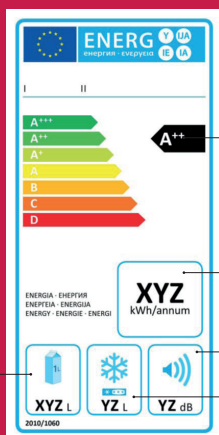
Les marques du GIFAM vous proposent ce guide pour vous aider à mieux choisir vos appareils électroménagers.

Des informations complémentaires sont disponibles sur les sites Internet des marques ainsi que sur le site du GIFAM : **WWW.GIFAM.FR**

Choisir mieux son réfrigérateur /son congélateur



Pensez à consulter l'étiquette énergie !



CLASSE D'EFFICACITÉ ÉNERGÉTIQUE

CONSOMMATION D'ÉNERGIE ANNUELLE
EXPRIMÉE EN KWH

ÉMISSIONS ACOUSTIQUES (EN DÉCIBELS)

CAPACITÉ EN LITRES DES
STOCKAGE DES DENRÉES RÉFRIGÉRÉES

CAPACITÉ EN LITRES DES
COMPARTIMENTS DE
STOCKAGE DES DENRÉES
CONGELÉES

UN CHOIX MULTIPLE SELON VOS BESOINS

Le table top à hauteur de plan de travail ;

Le simple porte entre 120 et 200 cm ;

Les combinés et double porte associent congélateur et réfrigérateur, l'un sur l'autre ;

L'américain associe congélateur et réfrigérateur côte à côte et est équipé d'un distributeur d'eau fraîche, de glaçons, voire de glace pilée.

COMMENT MIEUX CHOISIR SON RÉFRIGÉRATEUR ?

Quelle est la taille de ma famille et de mon logement ? Optez pour un réfrigérateur et/ou un congélateur adapté(s) au nombre de personnes dans votre foyer et à la taille de votre logement !

Quels sont mes besoins de stockage d'aliments frais et surgelés ?

En règle générale, on prévoit une capacité de réfrigération de :

- Moins de 250 litres pour une personne seule,
- Entre 250 et 330 litres pour une famille de 2 à 3 personnes,
- Plus de 330 litres pour une famille de 4 personnes ou plus.

Pour la partie congélateur, la capacité dépend de vos habitudes de vie.

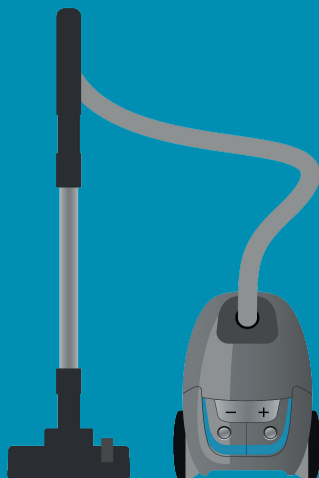
Où sera placé l'appareil ? Son emplacement orientera votre choix de design, de couleur, mais également de son niveau sonore...

L'appareil fonctionnera-t-il toute l'année ou uniquement pendant les vacances ? Pensez à comparer les classes énergétiques et les consommations énergétiques annuelles des appareils.

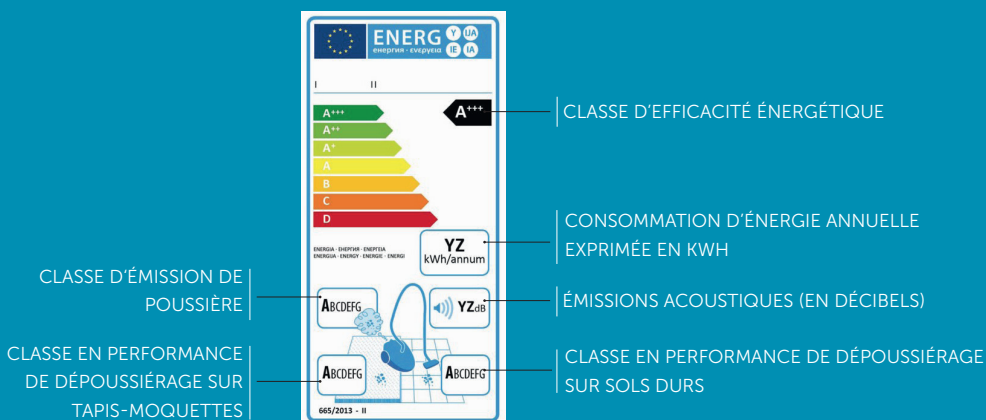
Quel type de froid choisir ?

- **Le froid statique** répartit le froid librement dans l'appareil et nécessite de ranger les aliments en fonction des zones de stockage et leurs températures.
- **Le froid brassé** assure une température homogène et réduit la formation du givre dans le réfrigérateur.
- **Le froid ventilé ou « No Frost »** assure un maximum de confort : meilleure répartition du froid, ne mélange pas les odeurs, assure un refroidissement plus rapide des aliments, évite le dégivrage.

Choisir mieux son aspirateur



Pensez à consulter l'étiquette énergie !



UN CHOIX MULTIPLE SELON VOS BESOINS

Les aspirateurs traineaux :

Composés d'un caisson sur roulettes comprenant le moteur et le réceptacle de poussières, d'un flexible, d'un tuyau et d'une tête d'aspiration ;

Les aspirateurs balais :

Monobloc, facilement manipulables et fonctionnent avec ou sans fil ;

Les aspirateurs robots :

Appareils sans fil destinés à être programmés pour fonctionner de manière autonome ;

Les aspirateurs eau et poussière (ou cuve) :

Destinés à nettoyer des surfaces comportant des éléments autres que des poussières (liquides, gravats, feuilles mortes...) et sont généralement utilisés dans le garage ou à l'extérieur ;

Les nettoyeurs vapeur :

Combinent pression et vapeur d'eau. Ils sont destinés principalement à nettoyer les sols durs et les vitres. Ils existent sous forme de traineau ou de balai.

COMMENT MIEUX CHOISIR SON ASPIRATEUR ?

Quelle est la taille de mon logement ?

Pour un studio par exemple, privilégiez l'aspirateur balai ou le traîneau compact. Au-delà, choisissez un traîneau de taille standard et un aspirateur robot pour avoir un logement propre à tout moment. Enfin, si vous avez plusieurs étages, un appareil à chaque étage vous évitera des efforts inutiles.

Pour quels types de revêtements ?

Si vous avez plusieurs types de revêtements, sols durs/tapis/moquette, choisissez un aspirateur traîneau «toutes surfaces». Si vous avez un sol dur, optez pour un aspirateur dédié (surface « tapis et moquette » barrée sur l'étiquette énergie). Pensez également aux accessoires spécifiques pour vos canapés, rideaux, radiateurs ou même votre voiture.

Quelle performance de dépoussiérage ?

Pensez à consulter l'étiquette énergétique qui vous indique la classe de performance de dépoussiérage sur une échelle de A à G, selon que l'appareil fonctionne sur une surface dure et/ou sur une surface composée d'un tapis ou d'une moquette.

Y-a-t-il des personnes sensibles dans le foyer ?

Vérifiez la classe de qualité de filtration sur l'étiquette énergétique. Elle correspond, sur une échelle de A à G, au niveau de qualité de l'air rejeté. Certains appareils sont équipés d'une brosse adaptée pour mieux collecter les poils des animaux.

Le silence est-il pour moi un critère de choix ?

L'étiquette énergétique vous renseigne sur le niveau d'émission acoustique. 3 décibels en moins = 2 fois moins de bruit !

Quelle consommation électrique ?

Pensez à consulter l'étiquette énergétique qui vous indiquera la classe d'efficacité énergétique de l'appareil pour limiter votre consommation d'électricité.

L'appareil est-il ergonomique ?

Vérifiez si le tube est télescopique.

Combien pèse votre futur aspirateur ? Combien de roulettes comporte-t-il et quelle rotation permettent-elles ? Permet-il de dépoussiérer tous les recoins de la maison ?



Le saviez-vous ?
3 décibels en moins
= 2 fois moins de bruit !

Choisir mieux sa machine à café



UN CHOIX MULTIPLE SELON VOS BESOINS

La cafetière à filtre garantit de disposer d'une grande quantité de café, prêt à être dégusté entre amis ou en famille ;

La machine expresso manuelle n'est plus réservée aux professionnels. Elle vous permet de préparer un expresso à la saveur incomparable à toute votre famille ;

La machine expresso avec broyeur intégré vous permet de déguster un café fraîchement moulu, de varier l'intensité du café selon vos préférences en réglant votre mouture de café ;

La machine à capsules ou à dosettes délivre des tasses individuelles de différents types de café, boissons lactées ou thé au goût de chacun.

COMMENT MIEUX CHOISIR SA MACHINE À CAFÉ ?

Famille nombreuse ?

Vous choisirez une cafetière filtre. Elle peut préparer jusqu'à une vingtaine de tasses. Les cafetières à filtre sont économiques et très simples à utiliser. Certaines sont programmables et vous permettront de déguster votre café dès le réveil. Si vous optez pour une machine expresso manuelle, choisissez une machine à deux têtes pour une préparation simultanée.

Amateur de café ?

La machine à expresso est faite pour vous ! Un bon expresso se reconnaît visuellement à sa crème dense couleur chamois. Pour obtenir un expresso, votre appareil doit délivrer une pression d'au moins 9 bars en sortie de machine (soit 15 bars affichés) et une eau chauffée entre 90 et 92°C.

Vous aimez flâner chez le torréfacteur ?

Choisir vous-même les arômes de votre café, composer de nouvelles saveurs au gré de vos envies... si ces simples évocations vous font rêver, n'hésitez pas, les machines à expresso dotées d'un broyeur répondent à vos attentes !

Vous souhaitez pouvoir varier les arômes à chaque café ?

Optez pour une machine à capsules ou à dosettes. Certaines machines sont conçues pour délivrer également toute une panoplie d'autres boissons chaudes. Cela est également possible avec certaines machines expresso avec broyeur intégré qui permettent de personnaliser différentes boissons lactées pour varier les plaisirs.

Où sera placée ma machine à café ?

Cuisine ouverte ou fermée, bureau, en fonction de son emplacement, vous serez sensible aux nombreux design et couleurs des différents types de machines à café.



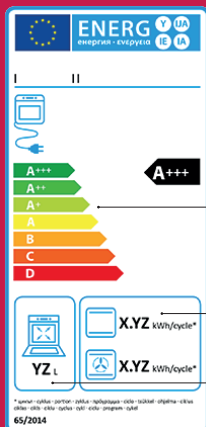
Le saviez-vous ?

Une cafetière à filtre produit plus de 20 tasses de café !

Choisir mieux son four



Pensez à consulter l'étiquette énergie !



CLASSE D'EFFICACITÉ ÉNERGÉTIQUE DE **A À G**
DÉTERMINÉE SELON UNE MÉTHODE NORMALISÉE QUI
SE RAPPROCHE DE LA CUISSON RÉELLE DES ALIMENTS

CONSOMMATION ÉNERGÉTIQUE
DE KWH SELON LES DIFFÉRENTS MODES DE
CUISSON

VOLUME DE LA CAVITÉ (EN LITRES)

UN CHOIX MULTIPLE SELON VOS BESOINS

Le four traditionnel, à convection naturelle qui comporte des résistances situées au-dessus et en dessous du plat ;

Le four multifonctions, à convection naturelle, associe une turbine de ventilation et pour certains modèles une résistance supplémentaire placée autour de cette turbine, pour offrir différents modes de cuisson et permettre la cuisson de plusieurs plats différents en même temps (convection naturelle, chaleur tournante, chaleur brassée, chaleur pulsée, gril...) ;

Le four vapeur, vous offre un mode de cuisson sain, à chaleur douce et qui permet de conserver toutes les saveurs des aliments ;

Le four combiné vapeur, vous permet un large éventail de cuisson tout en vous garantissant un mode de cuisson plus sain ;

Le four à micro-ondes, est devenu essentiel au quotidien pour bon nombre d'utilisateurs désireux de réchauffer rapidement un plat, chauffer la boisson du petit déjeuner ou décongeler une pièce de viande ;

Le four combiné micro-ondes, au-delà des fonctions de décongélation et de réchauffage, permet de gratiner et cuire tous types d'aliments en associant au générateur de micro-ondes, des résistances chauffantes, voire une turbine de ventilation ou un générateur de vapeur.

COMMENT MIEUX CHOISIR SON FOUR ?

Quelle utilisation ?

Vous êtes adepte d'une cuisine de qualité, de tous les jours, le four à convection naturelle ou le four multifonctions est fait pour vous.

Vous souhaitez vous rapprocher d'une cuisson « professionnelle » au travers de préparations savoureuses et légères, optez pour le four vapeur !

Votre besoin se limite à un appareil vous permettant de décongeler un plat préparé et réchauffer votre bol de chocolat du matin, le four à micro-ondes vous apportera toute satisfaction. Manque de place, mais souhait de pouvoir cuisiner réellement de temps en temps, le four combiné micro-ondes répondra à votre attente.

Quelles fonctionnalités ?

Regardez bien les fonctionnalités proposées par votre four !

Elles sont de plus en plus riches et s'adaptent aux différents usages (maintien au chaud, départ différé, recettes préprogrammées...).

Certains modèles vous proposent des recettes intégrées dans un menu déroulant ou sur une application lorsque le four est connecté.

De quelle capacité ai-je besoin ?

Regardez bien la capacité de la cavité du four. Le volume de la cavité est indiqué sur l'étiquette énergie. Tout en conservant une dimension d'encastrement standard, le volume des fours peut aller jusqu'à 60 L.

Pour ceux qui cuisinent en grande quantité, il existe des fours de 90 cm de largeur. Pensez également aux fours à double cavité qui vous permettent d'utiliser la petite ou grande cavité en fonction de vos besoins.

Quelle efficacité énergétique ?

Consultez l'étiquette énergie de l'appareil.

Les classes énergétiques s'étalent de D à A+++.

Optez pour un four économe en énergie !

De quels accessoires ai-je besoin ?

Les fours peuvent comporter différents accessoires qui vous faciliteront la vie au quotidien (lèche-frites, plusieurs grills, tournebroche...)

Quel type d'ouverture sera la mieux adaptée à mon utilisation ?

La plupart des fours sont à « porte battante » mais certains proposent une porte latérale (charnière à gauche ou à droite). Il existe également des fours tiroir que l'on place sous le plan de travail. Le tiroir coulisse alors sur 2 rails afin de permettre d'accéder facilement aux préparations. Enfin, certaines portes peuvent coulisser sous le four. Quelque soit la type d'ouverture, optez pour un four qui vous donne une bonne visibilité de l'intérieur de la cavité.

La porte du four est-elle accessible aux jeunes enfants ?

Si vous avez opté pour un four à nettoyage pyrolyse, choisissez un appareil à « porte froide » qui évitera tout risque de brûlure même lorsque la température atteindra 500 °C à l'intérieur.

Vous pouvez également choisir un four avec « sécurité enfant » qui verrouille les dispositifs de commande.



Le saviez-vous ?

Le petit pictogramme représentant une main sur une vitre de four vous indique que celui-ci est un modèle à « porte froide », vous pouvez donc toucher la vitre sans risque même lorsqu'il fonctionne en pyrolyse (500°C)

Choisir mieux son lave-linge



Pensez à consulter l'étiquette énergie !

CONSOMMATION D'EAU ANNUELLE
BASÉE SUR 220 CYCLES DE LAVAGE
STANDARD

CAPACITÉ EN KILOGRAMMES



CLASSE D'EFFICACITÉ ÉNERGÉTIQUE

CONSOMMATION D'ÉNERGIE
ANNUELLE EXPRIMÉE EN KWH BASÉE
SUR 220 CYCLES DE LAVAGE STANDARD

ÉMISSIONS ACOUSTIQUES
EN DÉCIBELS POUR LE LAVAGE
ET POUR L'ESSORAGE

CLASSE
D'EFFICACITÉ
D'ESSORAGE

UN CHOIX MULTIPLE SELON VOS BESOINS

Le lave-linge hublot ou frontal est caractérisé par une ouverture à l'avant, un tableau de commandes et un bac de lessive en façade.

Sa largeur standard de 60 cm est parfois un peu augmentée pour les versions « grande capacité » pouvant accueillir jusqu'à 13 kg de linge ;

Le lave-linge top caractérisé par une ouverture sur le dessus et un bandeau situé sur le dossier, est généralement d'une largeur de 40 ou 45 cm ;

La lavante-séchante combine la fonction lavage d'un lave-linge et la fonction séchage d'un sèche-linge ;

Le lave-linge encastrable ou intégrable : dans un cas, il peut se glisser sous un plan de travail, dans l'autre, il est coordonné au reste de la cuisine par l'ajout d'un panneau de revêtement sur sa porte.

COMMENT MIEUX CHOISIR SON LAVE-LINGE ?

Top ou frontal ? Pour les petits espaces, optez pour un lave-linge top ou une lavante-séchante de largeur inférieure à 45 cm. Cependant, si vous optez pour un lave-linge frontal, vous pourrez y superposer un sèche-linge.

Quelle capacité ? 6 kg pour une personne seule, 7 à 8 kg pour un couple, 9 kg et plus pour une famille.

Quelle fréquence d'utilisation ? Plus vous utiliserez votre lave-linge plus vous devrez être sensible à sa classe d'efficacité énergétique, la meilleure classe étant A+++.

Dans quelle pièce sera installé mon appareil ? Selon l'emplacement de votre appareil, vous serez plus ou moins sensible au niveau sonore lors du lavage et de l'essorage. Pensez-y, notamment si vous disposez d'une tarification « heures creuses » de l'électricité et utilisez la fonction « départ différé » pour le faire fonctionner la nuit.

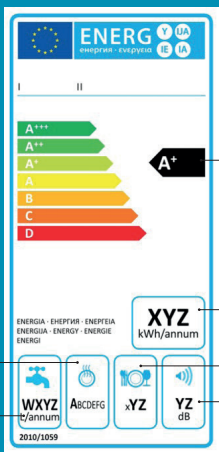
De quels programmes ai-je besoin ? De nombreux programmes sont destinés à des attentes spécifiques (lavage court, cycle délicat, rinçage plus ...)

Quelles innovations ? Les lave-linge connectés permettent une programmation à distance, informent sur la consommation d'eau et d'électricité, aident au diagnostic en cas de panne, donnent des conseils sur l'entretien et certains peuvent commander automatiquement de la lessive.

Choisir mieux son lave-vaisselle



Pensez à consulter l'étiquette énergie !



CLASSE D'EFFICACITÉ
DE SÉCHAGE

CONSOMMATION D'EAU
ANNUELLE BASÉE SUR 280
CYCLES DE LAVAGE STANDARD

CLASSE D'EFFICACITÉ ÉNERGÉTIQUE

CONSOMMATION D'ÉNERGIE
ANNUELLE EXPRIMÉE EN KWH
BASÉE SUR 280 CYCLES
DE LAVAGE STANDARD

NOMBRE DE COUVERTS

ÉMISSIONS ACOUSTIQUES
EN DÉCIBELS

UN CHOIX MULTIPLE SELON VOS BESOINS

Le lave-vaisselle pose libre :

Parfait si vous n'avez pas de cuisine équipée. Il peut être installé rapidement et simplement n'importe où dans la cuisine. Il existe en deux largeurs : 45 ou 60 cm ;

Le lave-vaisselle encastrable :

Idéal dans votre cuisine équipée. Spécialement conçu pour être encastré dans une niche et habillé d'une porte semblable au reste de la cuisine, il se fond dans le décor. Le bandeau de commandes reste apparent en frontal ;

Le lave-vaisselle tout intégrable :

Doté des mêmes caractéristiques que le lave-vaisselle encastrable mais le bandeau de commande est entièrement dissimulé dans la tranche de la porte ;

Le lave-vaisselle compact :

Peut être installé sur un plan de travail ou sur un autre appareil électroménager. Il offre une capacité comprise entre 4 et 6 couverts et ne mesure pas plus de 45 cm de hauteur.

COMMENT MIEUX CHOISIR SON LAVE-VAISSELLE ?

Combien de couverts ?

Les lave-vaisselle accueillent de 12 à 15 couverts. Pour une personne seule ou un couple utilisant son lave-vaisselle de façon journalière, un appareil compact d'une capacité de 4 à 6 couverts est suffisant.

Le silence est-il un critère de choix ?

Oui, le niveau sonore est aujourd'hui un critère très important car cet appareil est installé dans la cuisine, lieu de vie par excellence, que cette pièce soit ouverte sur une autre ou pas. Il permet également de profiter de la tarification « heures creuses » de l'électricité en utilisant la fonction « départ différé » pour le faire fonctionner la nuit. Les appareils les plus silencieux émettent entre 39 et 42 décibels.

De quels programmes ai-je besoin ?

Programme délicat pour la vaisselle fragile, départ différé, option demi-charge... les fonctionnalités sont multiples. Pensez à vérifier que celles dont vous avez besoin sont bien présentes.

Quelle modularité ?

La modularité des paniers à l'intérieur du lave-vaisselle peut s'avérer essentielle pour optimiser au mieux l'espace : picots rabattables, paniers réglables en hauteur, tiroir à couverts en remplacement des paniers.

Quelle fréquence d'utilisation ?

Dans plus d'un tiers des foyers le lave-vaisselle fonctionne quotidiennement. Plus vous utiliserez votre lave-vaisselle, plus vous devrez être sensible à sa classe d'efficacité énergétique, la meilleure classe étant A+++.

Quelles innovations ?

Certaines gammes de lave-vaisselle connectés apportent de nouvelles fonctionnalités au consommateur : programmation à distance de votre prochain cycle de fonctionnement, information sur la consommation d'eau et d'électricité, aide au diagnostic en cas de panne, conseils d'entretien...



Le saviez-vous ?

Laver votre vaisselle en machine vous permet d'économiser jusqu'à 70h par an par rapport à une vaisselle lavée à la main.

Choisir mieux son fer à repasser ou sa centrale vapeur



UN CHOIX MULTIPLE SELON VOS BESOINS

Un grand choix d'appareils de repassage, pour un résultat parfait

Le fer à repasser, doté d'une fonction vapeur, il est maniable, très simple d'utilisation et peu encombrant ;

La centrale vapeur, au débit de vapeur élevé, permet de défroisser en un clin d'œil tous les textiles. Certaines centrales sont à haute pression pour un résultat plus durable dans le temps ;

Le centre de repassage est une table de repassage dotée d'une centrale vapeur intégrée, destinée à vous offrir un résultat de repassage « professionnel » ;

Trop tard, ou pas envie d'installer sa table à repasser : **le défroisseur-vapeur** est fait pour vous ! Il en existe à main pour plus de maniabilité ou sur pied pour une plus grande autonomie, et vous permet de défroisser un vêtement placé sur un cintre.

COMMENT MIEUX CHOISIR SON APPAREIL DE REPASSAGE ?

Quel débit de vapeur ? C'est un des critères d'efficacité les plus importants. Plus le débit (g/min) est important, plus le fer délivre de la vapeur. Une pression supérieure ou égale à 3,5 bars permettra également de repasser sans effort.

Combien de personnes dans mon foyer ? la centrale vapeur ou le centre de repassage sont particulièrement adaptés aux familles.

Quel entretien nécessaire ? Le calcaire est l'ennemi n°1 des appareils de repassage. Certains appareils sont équipés d'un système de détartrage amovible pour faciliter l'entretien et prolonger la vie de votre appareil.

Pour quels types de tissu ? Les appareils sont conçus pour pouvoir traiter tout type de textile selon les réglages préconisés. Consultez la notice d'utilisation en cas de doute.

Quelle table à repasser ? Choisissez en une bien stable, dotée d'un bon revêtement en mousse et d'un repose fer bien conçu.

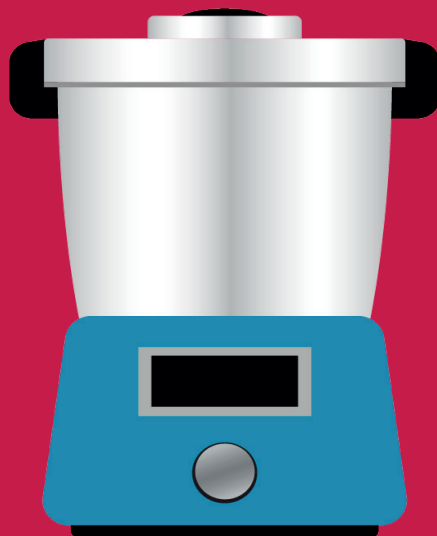
Où vais-je ranger mon appareil ? Optez pour un appareil adapté à l'endroit où vous prévoyez de le ranger !



Le saviez-vous ?

Pour gagner du temps, vous pouvez opter pour le défroisseur-vapeur à main ou sur pied.

Choisir mieux son robot culinaire :



UN CHOIX MULTIPLE SELON VOS BESOINS

Il se divise en deux grandes catégories :

Le robot pâtissier ou kitchen machine dont la fonction première est de réaliser des pâtisseries ; il permet de mélanger, pétrir et malaxer les pâtes à gâteaux, pain, crêpes ou pizzas. En plus d'un fouet, d'un crochet et d'un batteur, il est souvent doté de multiples accessoires spécialisés ;

Le robot multifonctions permet de hacher, mixer, émulsionner, pétrir... sa polyvalence permet de réaliser de multiples recettes et certains sont même chauffants !

COMMENT MIEUX CHOISIR SON ROBOT CULINAIRE ?

Quelle capacité ?

Optez pour un volume de bol adapté à votre famille, 1 litre suffit pour 2 personnes, on parle de grande capacité à partir de 3 litres.

Quelle vitesse ?

Il existe des robots avec variateur ou sans variateur de vitesse. Dans certains cas, la vitesse s'adapte automatiquement selon le programme sélectionné.

Une fonction cuisson ?

Certains robots multifonctions permettent de cuire automatiquement la préparation réalisée. Ils peuvent aussi laisser la possibilité de maîtriser ses recettes grâce aux programmes manuels

Quelle puissance ? De 200 à 1550 Watts.

Quelle ergonomie ?

L'appareil doit être facile à utiliser. Le changement des accessoires et leur nettoyage doivent être aisés. Certains modèles sont équipés d'un tiroir de rangement pour les accessoires.

Quels accessoires ?

Ils peuvent être multiples en fonction du modèle choisi. Renseignez-vous sur les équipements fournis avec l'appareil dès l'achat et ceux que vous pourrez acquérir par la suite. Certains accessoires permettent de transformer un robot multifonction en blender, centrifugeuse ou presse-agrumes.

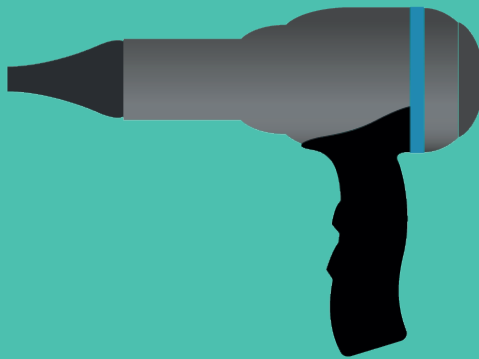
L'appareil est-il connecté ?

De plus en plus de robots sont proposés en version connectée et permettent l'ajout régulier de recettes mais également d'échanger avec une communauté d'utilisateurs et de recevoir des conseils d'utilisation du fabricant. Selon l'appareil, ce mode permet la transmission automatique des paramètres de la recette, l'envoi d'alertes et notifications pour des résultats toujours parfaits !

Quelle facilité de nettoyage ?

Pour une hygiène irréprochable de votre appareil, vérifiez la facilité de nettoyage de ses accessoires. Certains appareils sont livrés avec des goupillons de nettoyage et peuvent être placés en lave-vaisselle.

Choisir mieux son sèche-cheveux et autres appareils de coiffure :



UN CHOIX MULTIPLE SELON VOS BESOINS

Le sèche-cheveux : Doté d'une résistance chauffante et d'une turbine de ventilation, l'air ambiant est aspiré et est restitué à une température supérieure. Les appareils permettent de disposer, en général, de plusieurs vitesses pour augmenter ou diminuer le flux d'air ainsi que de plusieurs niveaux de température ;

Le fer à lisser : Composé de deux plaques chauffantes entre lesquelles les mèches de cheveux sont placées, il permet d'obtenir un lissage parfait de sa coiffure ;

La brosse coiffante : Réunit une brosse et un sèche-cheveux en un seul appareil. Idéale pour lisser, donner du volume et sculpter une coiffure, la brosse coiffante soufflante sèche simultanément les cheveux pendant la mise en forme ;

Le fer à boucler : Composé d'éléments chauffants, il permet par sa forme, d'onduler, voire de boucler les cheveux, même lisses.

COMMENT MIEUX CHOISIR SES APPAREILS DE COIFFURE ?

Quelle est la longueur et la nature de mes cheveux ?

Le sèche-cheveux est l'accessoire indispensable, quel que soit votre coupe de cheveux. En fonction de votre longueur et de la nature de vos cheveux, différents accessoires vous permettront d'obtenir une coiffure impeccable :

- Vos cheveux ont tendance à manquer de volume ? Utilisez l'embout diffuseur de votre sèche-cheveux pour obtenir un coiffage naturel et des cheveux ondulés.
- Le diffuseur permet de donner du volume à la coiffure.
- A l'inverse, l'embout concentrateur permet de diriger précisément le flux d'air chaud : c'est l'accessoire indispensable pour le brushing.

Si vous faites face à quelques mèches rebelles, **le fer à lisser** vous permettra de venir à bout de tous ces caprices.

La brosse coiffante vous facilitera la vie en réunissant deux appareils en un.

Et si vous souhaitez varier les plaisirs, **le fer à boucler** sera votre allier pour changer de style de coiffure au gré de vos envies.

Enfin, certains appareils sont dotés d'un bouton de flux d'air froid qui vous permettra de fixer durablement votre coiffure ou d'une fonction IONIC qui empêche le chargement statique des cheveux et leur garantit une brillance maximale.



Le saviez-vous ?

La brosse coiffante réunie à elle seule 2 appareils : le fer à lisser et le sèche cheveux !

LES MARQUES DU GIFAM

ADG
AEG
ARTHUR-MARTIN
ASKO
ASTORIA
BABYLISS
BEKO
BOMPANI
BOSCH
BRANDT
BRAUN
BRITA
CALOR
CANDY
DE DIETRICH
DELONGHI
DIRT DEVIL
DOMENA
ELECTROLUX
FALMEC
FAURE
FORZASPIRA
FRANKE
FRIGIDAIRE
GAGGENAU
GORENJE

GRUNDIG
HOOVER
HOTPOINT
INDESIT
iROBOT
KENWOOD
KITCHENAID
KONTACT
KRUPS
LAGRANGE
LAURASTAR
LEISURE
LG
LIEBHERR
MAGIMIX
MIELE
MOULINEX
NEFF
PANASONIC
PHILIPS
Polti
RADIOLA
REMINGTON
RIVIERA & BAR
ROBLIN
ROSIERES

ROWENTA
SAMSUNG
SAUTER
SCHAUB LORENZ
SCHNEIDER
SCHOLTES
SEB
SIDEX
SIEMENS
SIMEO
SMEG
STEAMONE
TEFAL
THOMSON ELECTRODOMESTIQUE
TORNADO
TRIOMPH
VAPORELLA
VAPORETTO
VEDETTE
VIVA
VORWERK
WHIRLPOOL
WMF



A propos du GIFAM :

Groupement des marques d'appareils pour la maison, le GIFAM rassemble une cinquantaine d'entreprises, grands groupes internationaux et PME, qui accompagnent le consommateur au quotidien en proposant des produits innovants en électroménager et confort thermique électrique, sous des marques de grande notoriété.



Choisir mieux
Utiliser mieux
Vivre mieux

WWW.GIFAM.FR



39 avenue d'Iena - 75783 Paris Cedex 16
T : (+33) 1 53 23 06 53
